



SERIE 110SC

pareti divisorie con scuretto per ufficio
office partitions with shadow gap



. specifiche / specifications

CARATTERISTICHE STRUTTURALI

Struttura Interna

Realizzata con profilati metallici verticali e orizzontali in acciaio zincato sp. 10/10.

Superfici Cieche

Sono realizzate con doppi pannelli in conglomerato di legno nobilitato (Classe E1) sp. 18 mm. Bordate in ABS (sp.1 mm) e forate per l'aggancio al montante.

Porte

Cieche: con ante intelaiate in alluminio R40 con doppi pannelli in conglomerato di legno nobilitato sp.12 nei colori grigio, bianco o con ante in tamburato di legno nobilitato sp. 37 mm senza intelaiatura.

Vetrare R40: con ante intelaiate in alluminio R40 con vetro stratificato sp. 3+3 trasparente e guarnizioni colore grigio, maniglia Ghidini serie Europa con antimanica satinata argento.

Vetrare minimal: con ante intelaiate in alluminio minimal mm. 23 con vetro temprato sp. 6 trasparente e guarnizioni satinare, maniglia Hoppe, modello Arles (standard), modello Paris con antimanica (su richiesta), con serratura/nottolino.

Vetrare filo lucido: con ante in cristallo temprato sp. 10 filo lucido trasparente, maniglia Hoppe, modello Arles (standard), modello Paris con antimanica (su richiesta), con serratura/nottolino.

Angoli

Gli angoli a 90° sono arrotondati e realizzati con profili in Alluminio estruso ox. Naturale.

Superfici vetrate

Vetrare doppie: sono composte da due lastre di cristallo stratificato sp. 3+3 trasparente, intelaiate in alluminio anodizzato naturale Larg. 24 mm con guarnizioni satinare.

Vetrare doppie minimal: sono composte da due lastre di cristallo stratificato sp. 3+3 trasparente, intelaiate in alluminio anodizzato naturale Larg. 10 mm con guarnizioni satinare.

L'intercapedine tra i due vetri è predisposta per l'inserimento di veneziane regolabili con lamelle da 25 / 15 mm.

Vetrare Singole: Sono composte da un cristallo stratificato sp. 3+3 trasparente posto in opera nella mezzera della parete mobile ed installato mediante profili speciali portavetri in alluminio anodizzato naturale larg. 24 mm. Con guarnizioni in PVC grigio. E' possibile installare una veneziana esterna regolabile con lamelle da 25 / 15 mm.



. specifiche / specifications

CARATTERISTICHE PRESTAZIONALI

- Isolamento acustico fino a 47 db
- Emissione formaldeide E1
- Personalizzabile Sì
- Tolleranza al suolo e al soffitto +/- mm 10
- Giunti raccordi a 2-3 e 4 vie
- Eco compatibilità del prodotto Sì

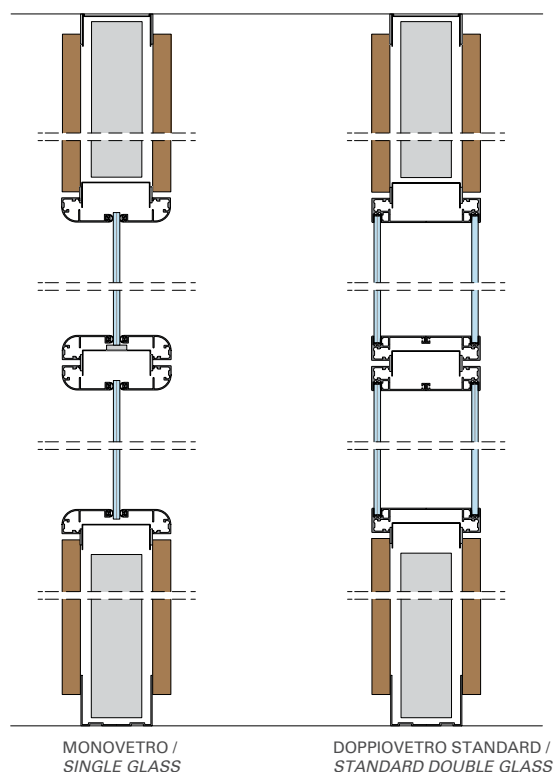
DIMENSIONE MODULI STANDARD

- Spessore finito mm 108
- Altezza massima mm 4300
- Moduli parete mm 500 – 1000 (variabile a richiesta)
- Moduli porte mm 1000 – 2000 (variabile a richiesta)
- Scuretto a terra mm 31
- Scuretto orizzontale e verticale inframodulo mm 6
- Scuretto orizzontale a plafone mm 20
- Peso unitario medio 30Kg/mq.

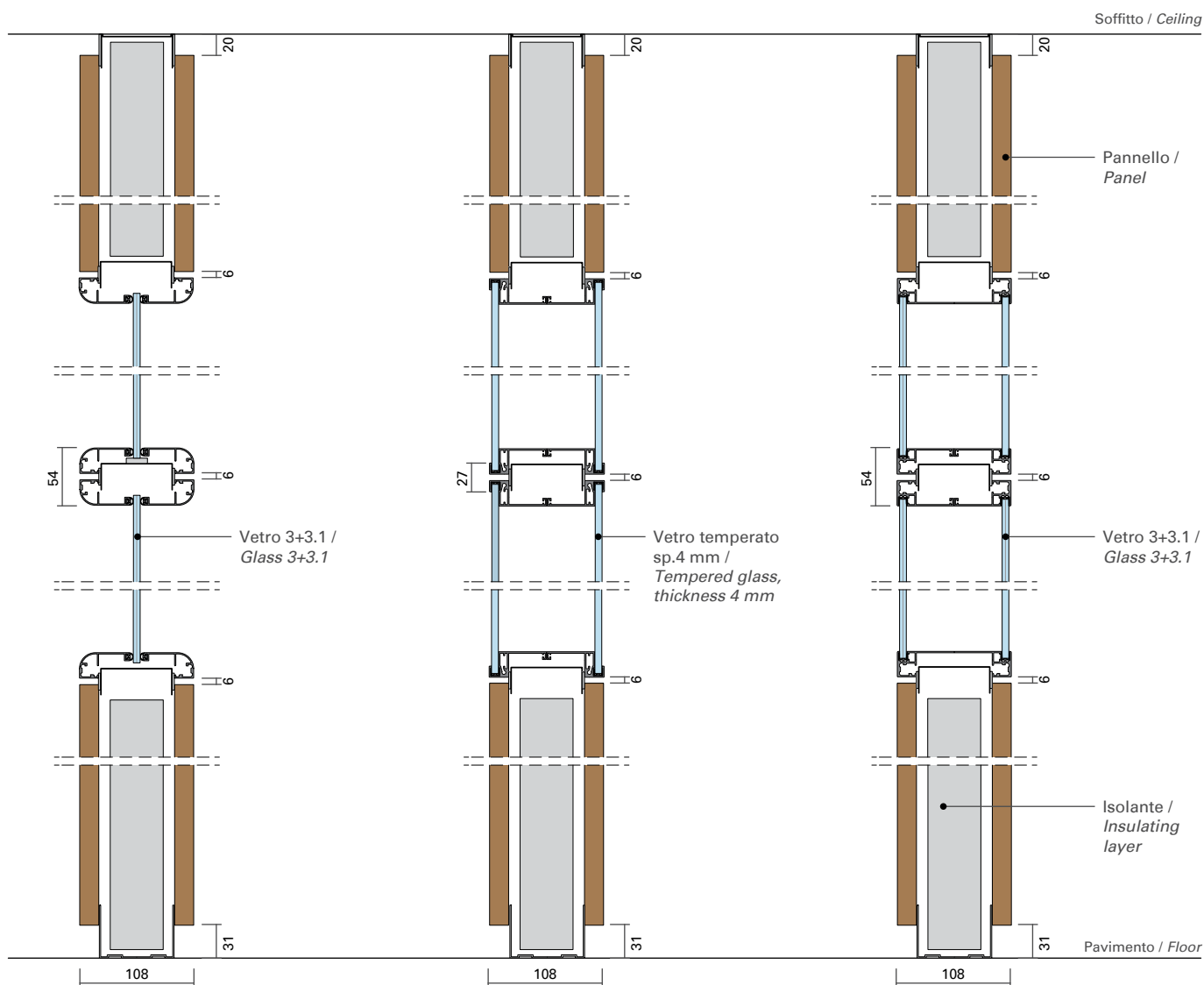
ACCESSORI DISPONIBILI

Su richiesta si possono fornire i seguenti accessori:

1. Tende veneziane a lamelle da 25/15 mm
2. Pompe aeree a compasso e a slitta
3. Maniglioni Antipanico certificati
4. Altre maniglie per porte



. profilo monovetro / single glass profile



MONOVETRO /
SINGLE GLASS

sezione verticale / vertical section

DOPPIOVETRO MINIMAL /
MINIMAL DOUBLE GLASS

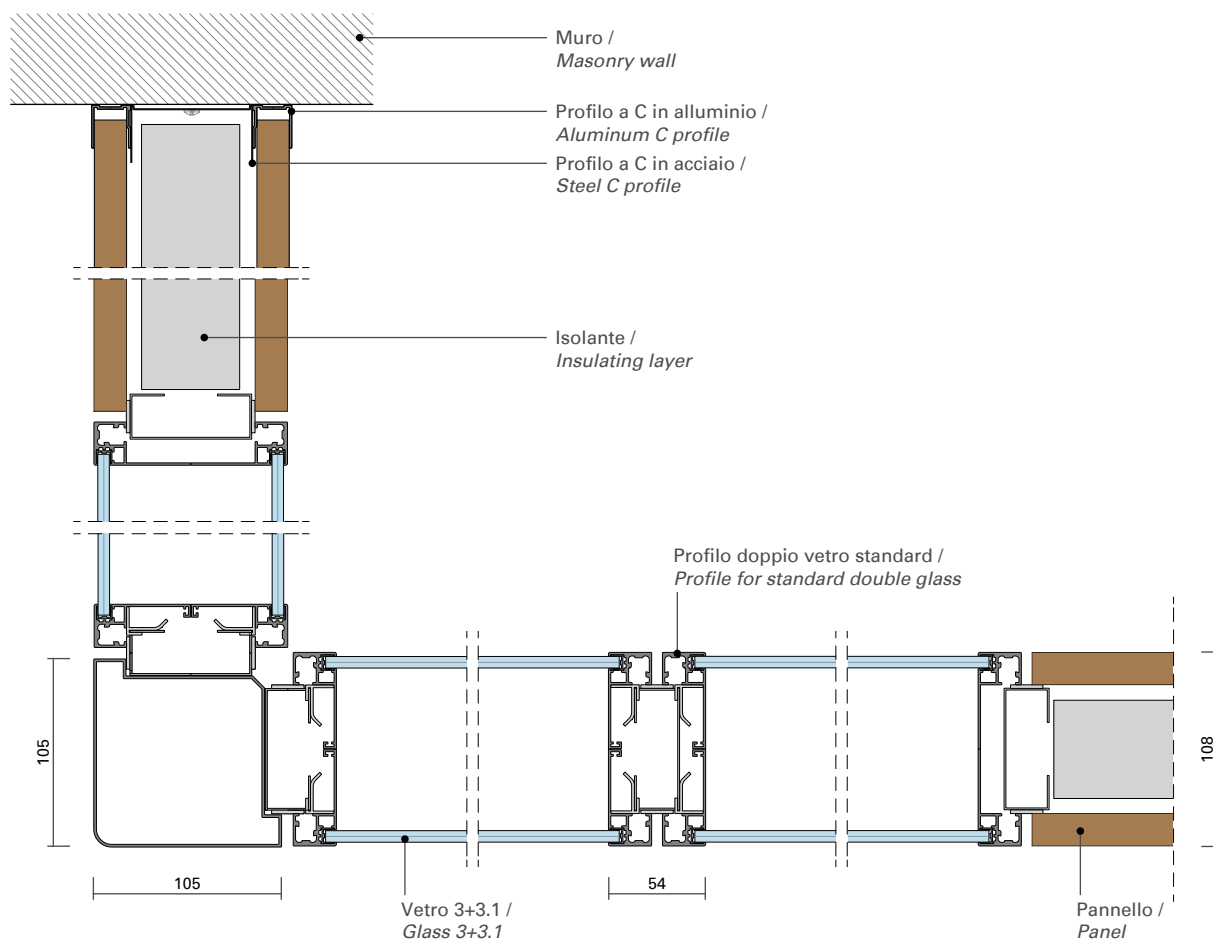
sezione verticale / vertical section

DOPPIOVETRO STANDARD /
STANDARD DOUBLE GLASS

sezione verticale / vertical section



. angolo 2 vie 90° / 2-way 90° corner piece

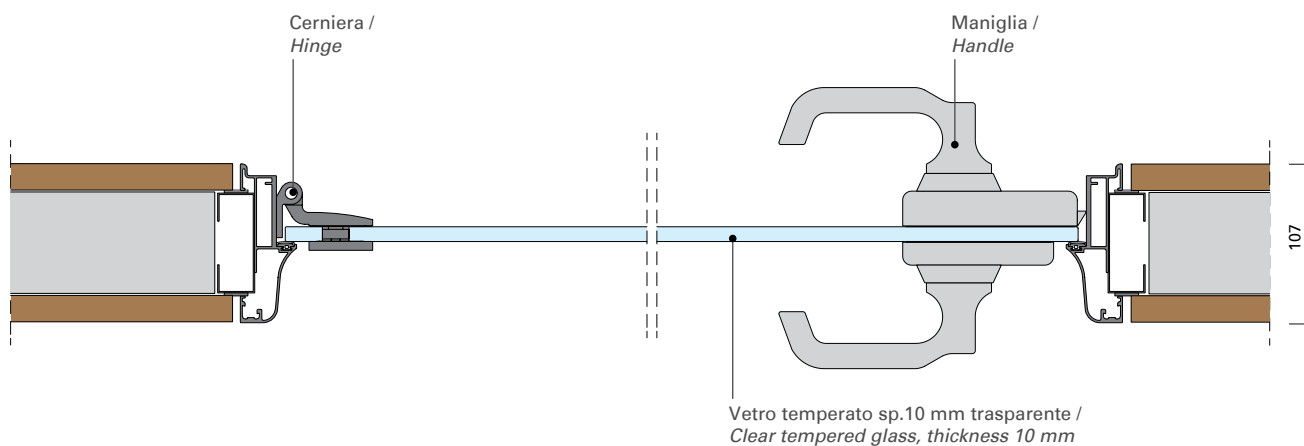


ANGOLO 2 VIE 90° / 2-WAY 90° CORNER PIECE

sezione orizzontale / horizontal section



. porta battente vetrata filo lucido /
swing glass door with polished edge

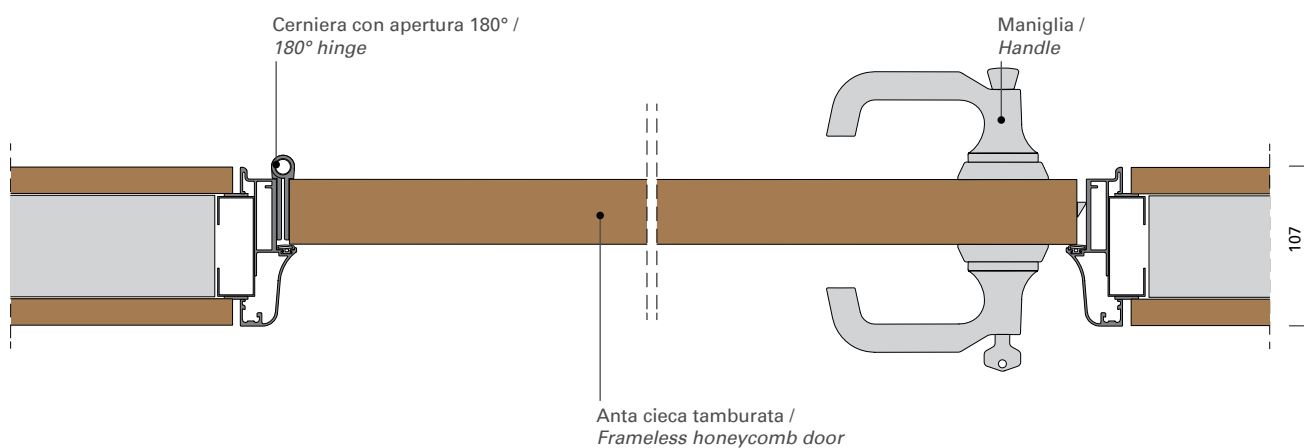


PORTA BATTENTE VETRATA FILO LUCIDO /
 SWING GLASS DOOR WITH POLISHED EDGE

sezione orizzontale / horizontal section



. porta battente cieca /
frameless swing door

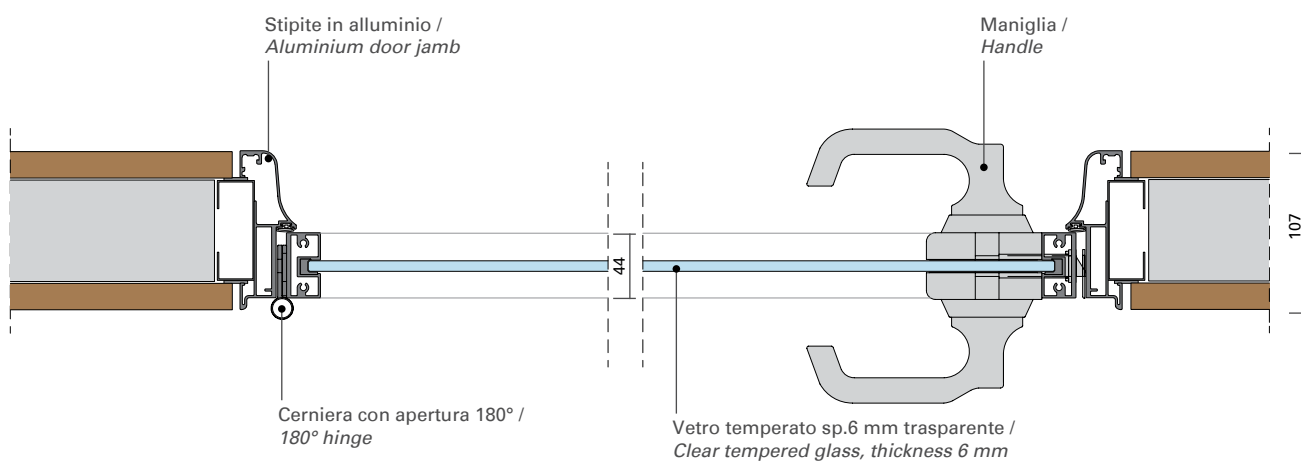


PORTA BATTENTE CIECA /
 FRAMELESS SWING DOOR

sezione orizzontale / *horizontal section*



. porta battente vetrata intelaiata minimal /
minimal framed swing glazed door

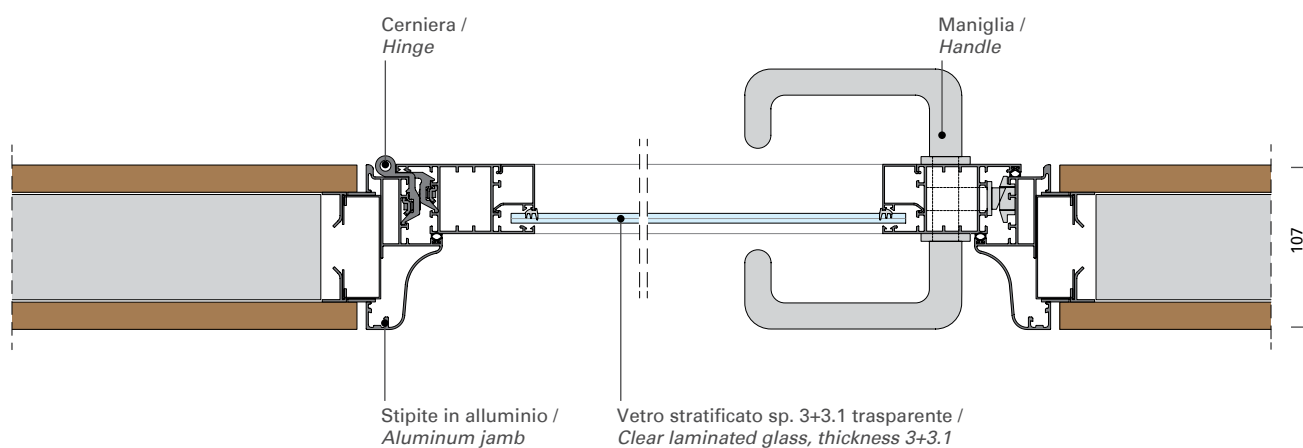


PORTA BATTENTE VETRATA INTELAIATA MINIMAL /
 MINIMAL FRAMED SWING GLAZED DOOR

sezione orizzontale / *horizontal section*



. R40 porta intelaiata vetro singolo /
R40 framed single glazed door



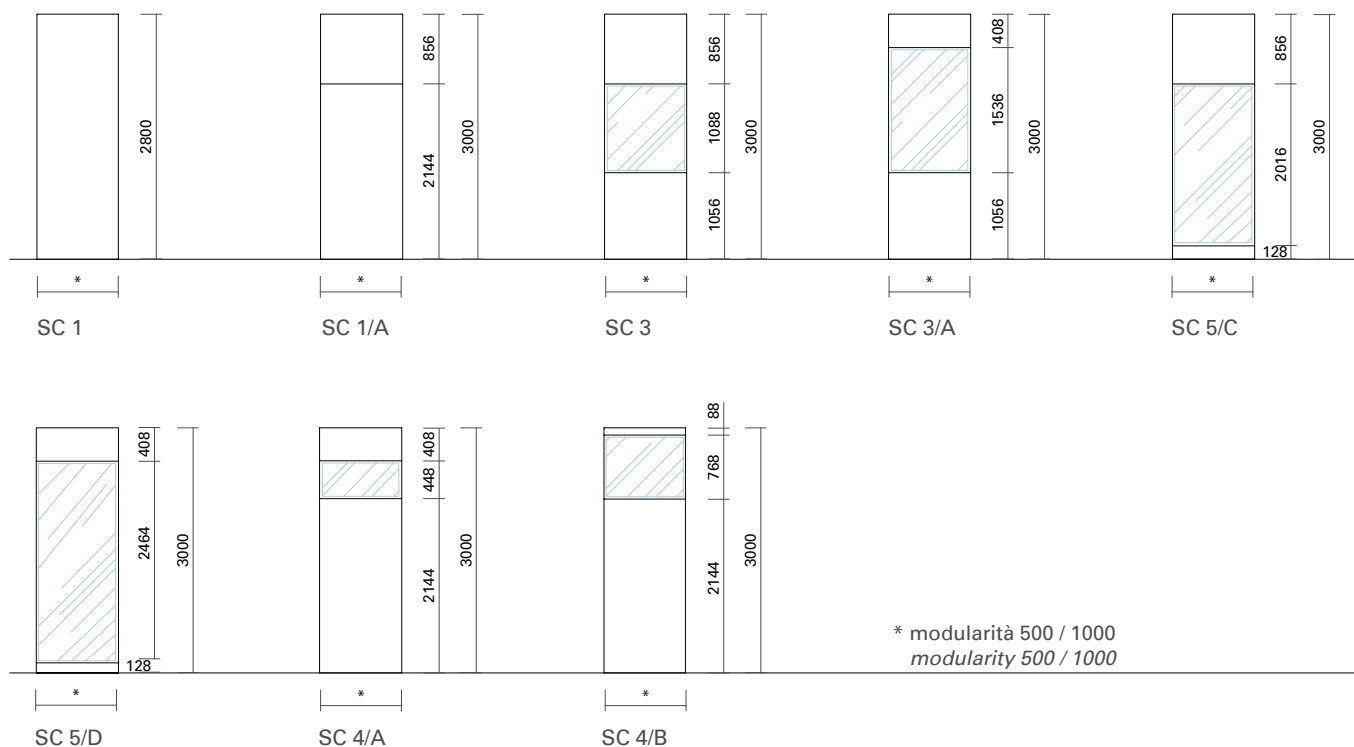
R40 PORTA INTELAIATA VETRO SINGOLO /
R40 FRAMED SINGLE GLAZED DOOR

sezione orizzontale / horizontal section

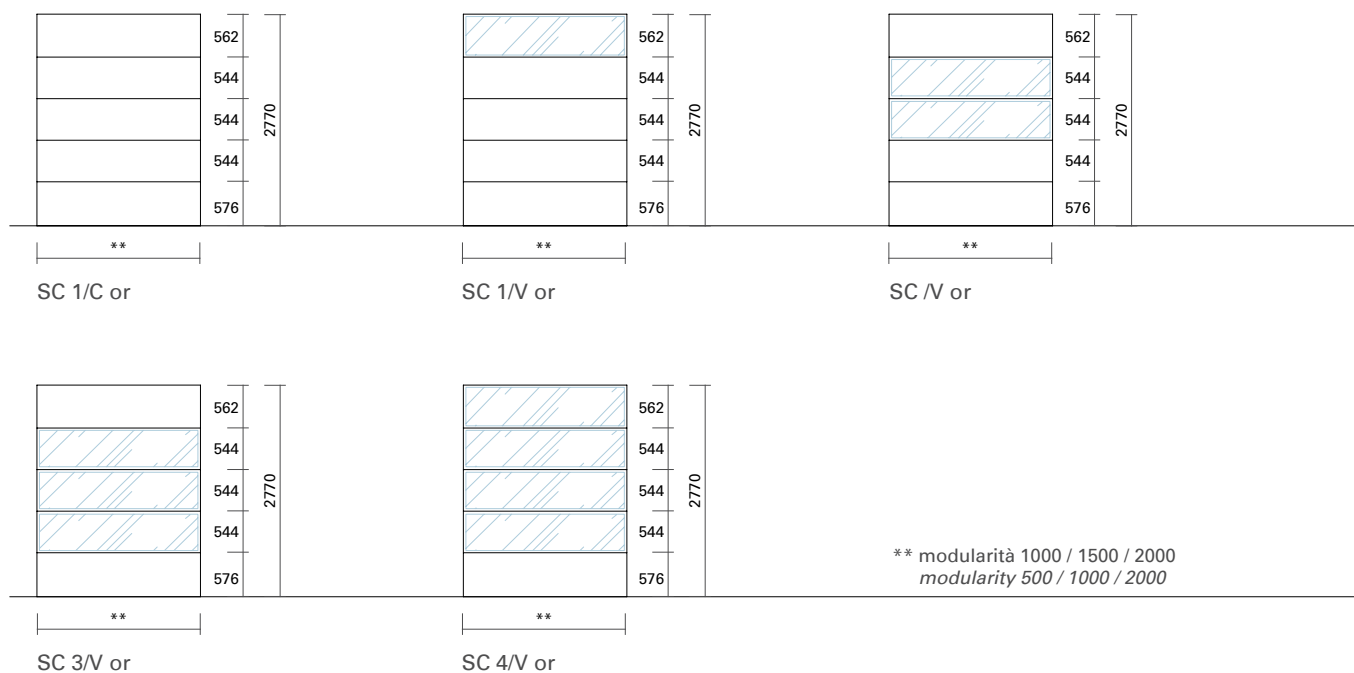


. abaco moduli 110SC / abaco 110SC module

Moduli standard / Standard modules

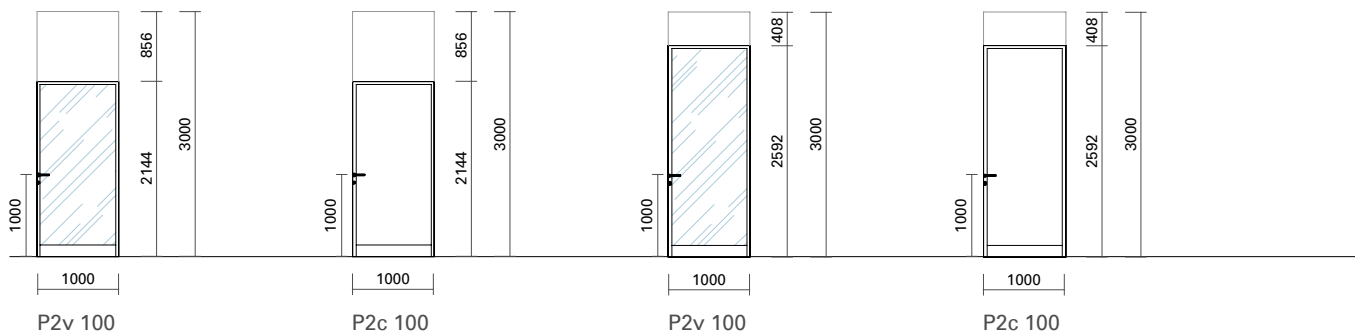


Moduli orizzontali / Horizontal modules



. abaco porte / abaco doors

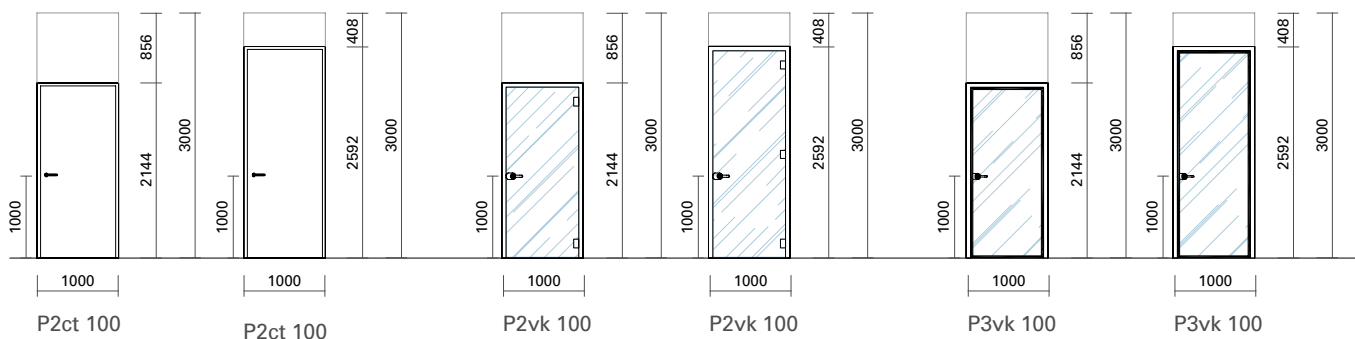
Moduli porte intelaiate H. 2144 / 2592 mm. Vano di passaggio L. 900 mm /
 Framed doors modules H. 2144 / 2592 mm. Pass-through width 900 mm



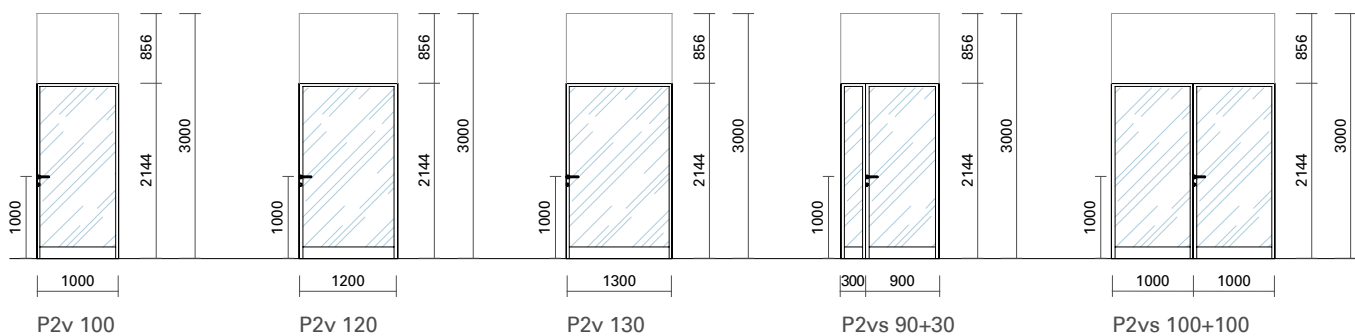
Moduli porte cieche tamburate /
 Frameless honeycomb doors modules

Moduli porte vetrate filo lucido /
 Glazed doors with polished edge modules

Moduli porte vetrate intelaiate minimal /
 Minimal framed glazed doors modules

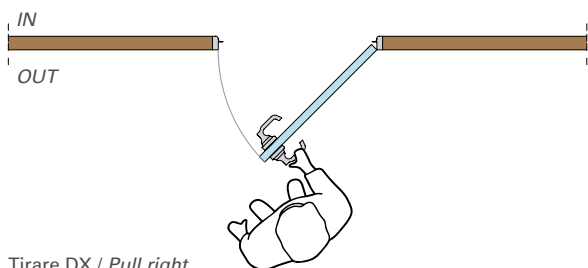


Dimensioni porte / Door dimensions

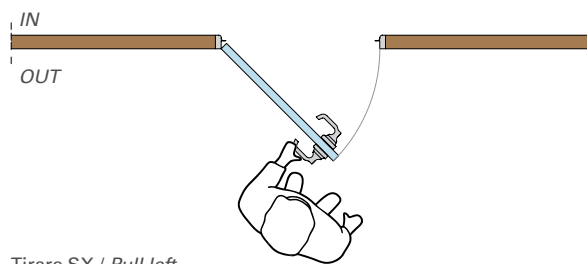


. apertura porte / door opening

SENSO DI APERTURA PORTE A TIRARE / PULL TO OPEN

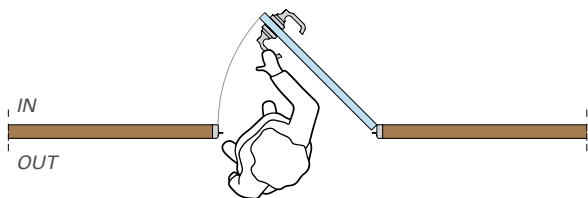


Tirare DX / Pull right

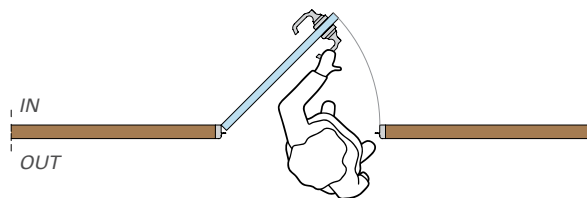


Tirare SX / Pull left

SENSO DI APERTURA PORTE A SPINGERE / PUSH TO OPEN



Spingere DX / Push right



Spingere SX / Push left



Fipe System srl
Via Guido Rossa, 6 20815 Cogliate (MB) Italy
T +39 02 96469109 - info@fipesystem.com
fipesystem.com